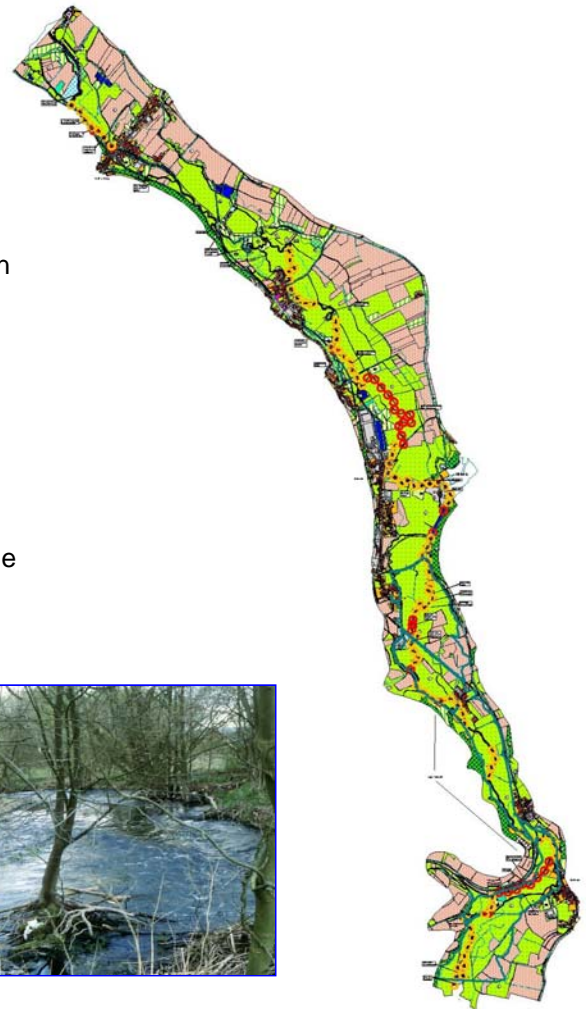


# GEWÄSSERENTWICKLUNGSPLAN STEINACH

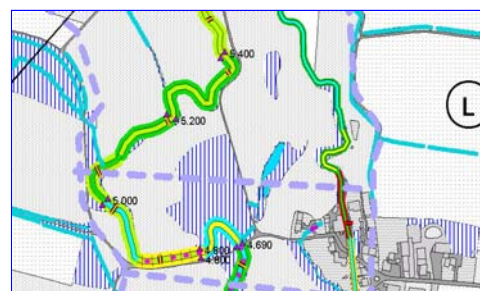
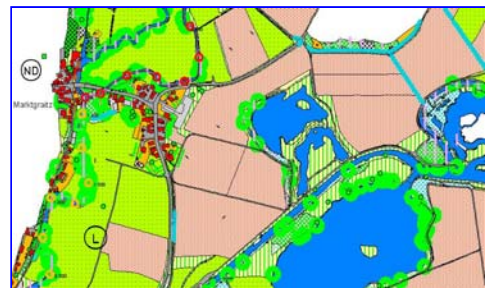
## Aufgabenstellung

- Gewässerentwicklungsplan für einen Fluss 1. Ordnung in Oberfranken; Flusslänge 25 km
- Fluss mit hoher Dynamik und ausgeprägten regelmäßigen Hochwasserereignissen
- Intensive Zusammenarbeit und Abstimmung mit der Wasserwirtschaft (Modellprojekt)
- Wesentliche Schwerpunkte:
  - Möglichkeiten für eigendynamische Flussentwicklung
  - Verbesserung der Durchgängigkeit
  - vorbeugender Hochwasserschutz
- Einbeziehung von Inhalten der EU-Wasserrahmenrichtlinie
- Gebiet mit ABSP-Umsetzungsprojekt



## Arbeiten

- Gewässerstrukturkartierung (100 m Abschnitte)
- Übernahme zahlreicher digitaler Grundlagen und Integration in das GIS (ArcView)
- Entwicklung einer praxisingerechten GIS-Struktur, die direkt auf die Bedürfnisse des Wasserwirtschaftsamtes zugeschnitten ist
- Erarbeitung eines Leitbildes und der Entwicklungsziele
- Bearbeitungsmaßstab 1:5.000; Entwicklungsziele für die Flusseinzugsgebiete (EU-WRRL) Maßstab 1:25.000
- Maßnahmen zur Optimierung von Fluss und Aue
- Kostenschätzung



## Bearbeitungszeitraum

Frühjahr 2001 bis Ende 2002

## Auftraggeber

Wasserwirtschaftsamter Bamberg und Hof